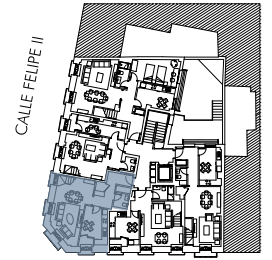
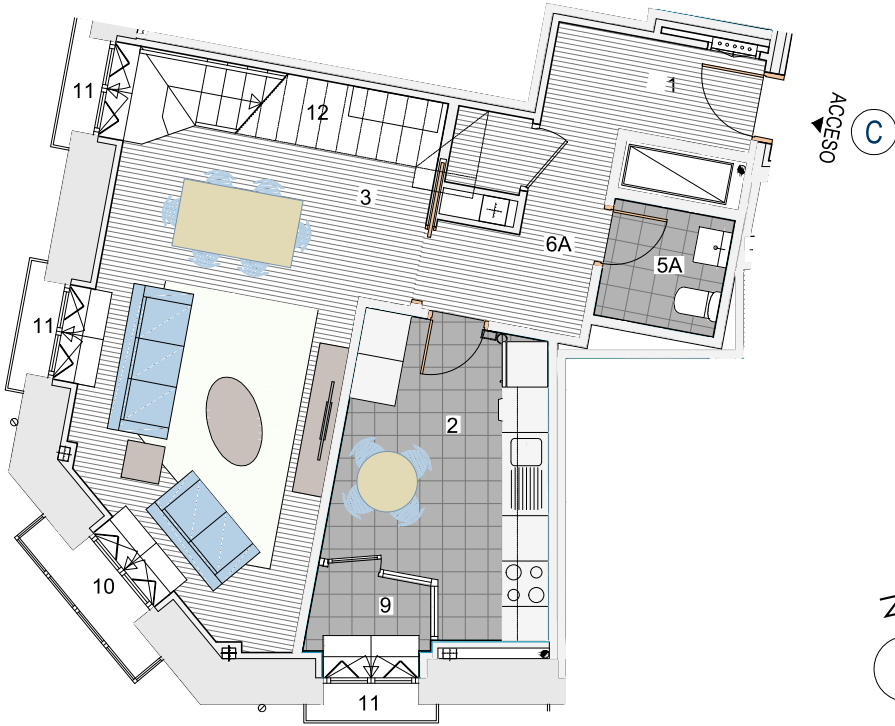


# LEOPOLDO CANO

## VIVIENDA DÚPLEX ``C``

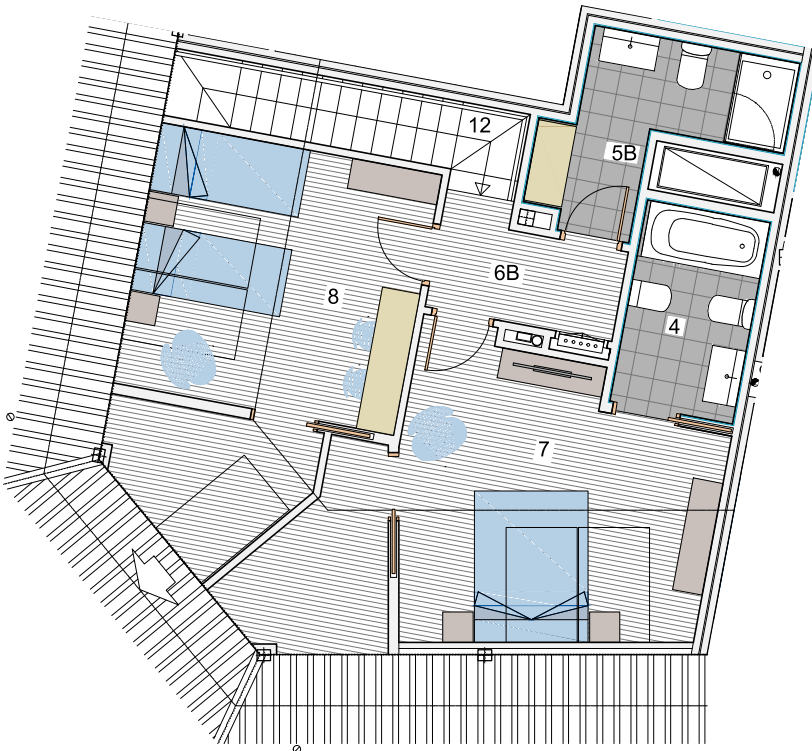
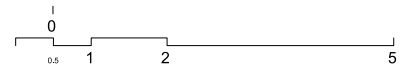
VALLADOLID



CALLE LEOPOLDO CANO



CALLE LEOPOLDO CANO



VIVIENDA DÚPLEX ``C``		
PLANTA 3ª		
	VIVIENDA	ARMARIOS
01. VESTIBULO	3,50m <sup>2</sup>	
02. COCINA	10,20m <sup>2</sup>	
03. SALON - COMEDOR	23,60m <sup>2</sup>	
5A. ASEO 1	2,50m <sup>2</sup>	
6A. DISTRIBUIDOR	4,25m <sup>2</sup>	1,00m <sup>2</sup>
09. TENDEDERO	2,05m <sup>2</sup>	
10. MIRADOR	1,45m <sup>2</sup>	
<b>TOTAL PLANTA 2ª</b>		<b>48,55m<sup>2</sup></b>
11. BALCONES		2,10m <sup>2</sup>
PLANTA BAJOCUBIERTA		
	VIVIENDA	ARMARIOS
04. BAÑO	4,45m <sup>2</sup>	
5B. ASEO 2	5,35m <sup>2</sup>	
6B. DISTRIBUIDOR	3,35m <sup>2</sup>	
07. DORMITORIO 1	14,75m <sup>2</sup>	4,35m <sup>2</sup>
08. DORMITORIO 2	13,20m <sup>2</sup>	4,40m <sup>2</sup>
12. ESCALERA	4,55m <sup>2</sup>	
<b>TOTAL P. BAJOCUBIERTA</b>		<b>54,40m<sup>2</sup></b>
<b>TOTAL DÚPLEX ``C``</b>		<b>102,95m<sup>2</sup></b>

NOTA: Este documento tiene carácter de información comercial, sujeto a modificaciones por necesidades de obra, obtención de licencia, o aquéllos que pueda estimar en su momento la Dirección Facultativa